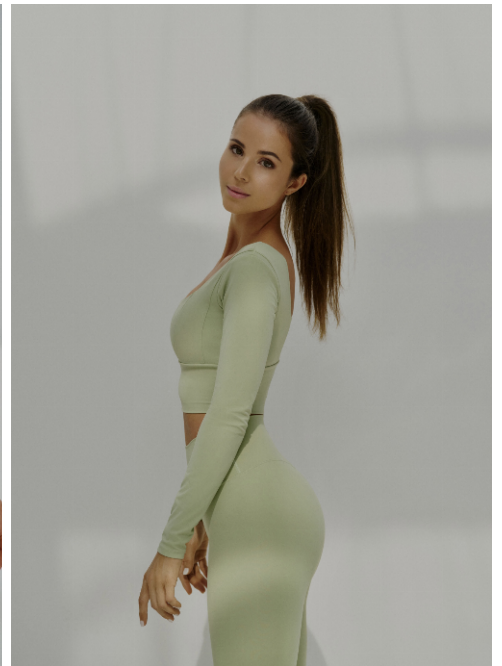
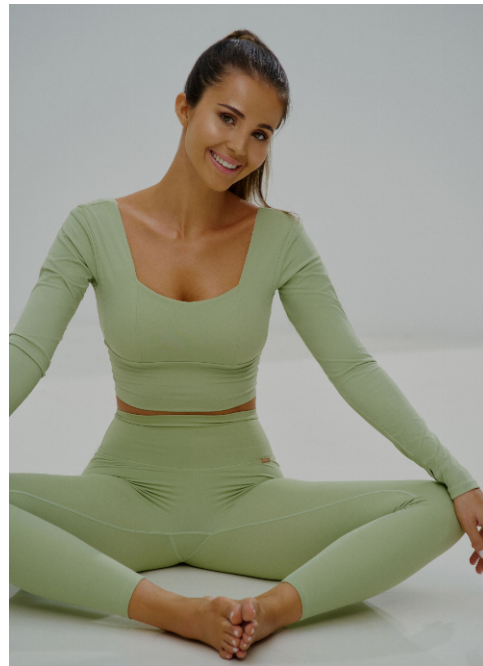


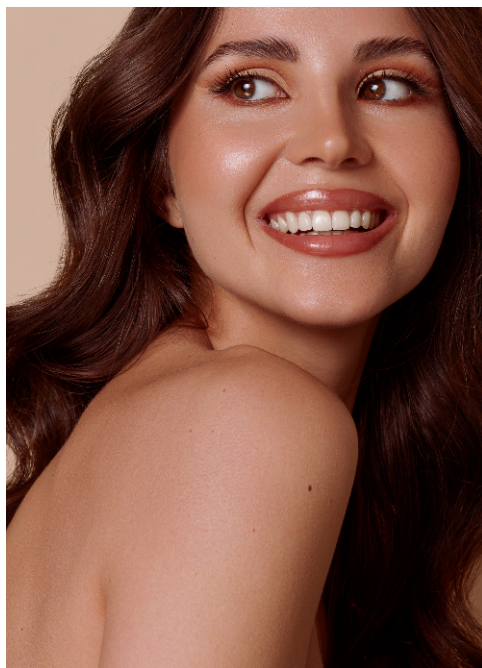


Zana #345

Sprachen:	deutsch, englisch, spanisch, kroatisch
Haarfarbe:	braun
Augenfarbe:	braun
Körpergröße:	171 cm
Konfektionsgröße:	34/36
Schuhgröße:	38
Maße:	86-62-92 cm
Wohnort:	München (Bayern)
Geburtsjahr:	1998
Studium/Ausbildung:	Mode & Design Management
Aktueller Job:	Brand Innovation Management und Model
Instagram:	1.000 Follower

WIMA | MODELS





Zana #345

WIMA | Models GmbH

+49 (0) 173 7845031

info@wima-models.de

www.wima-models.de

WIMA | MODELS