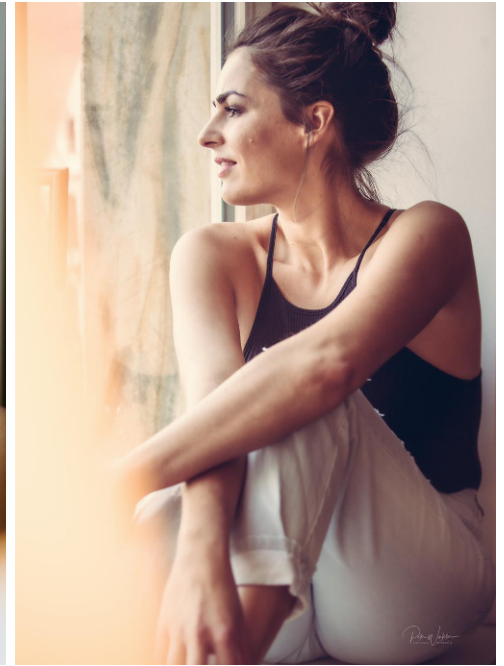
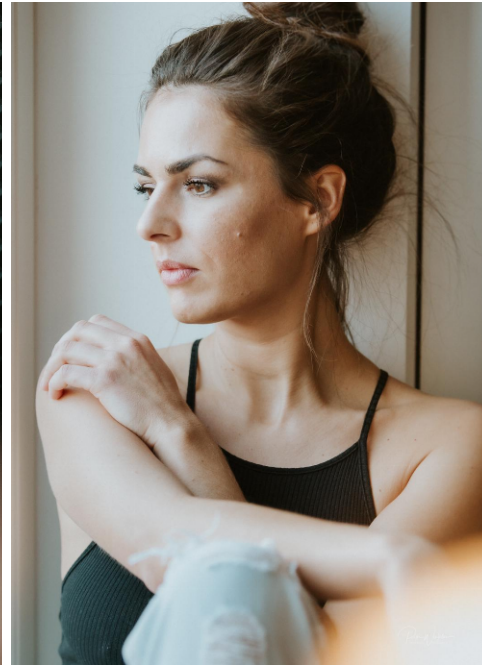




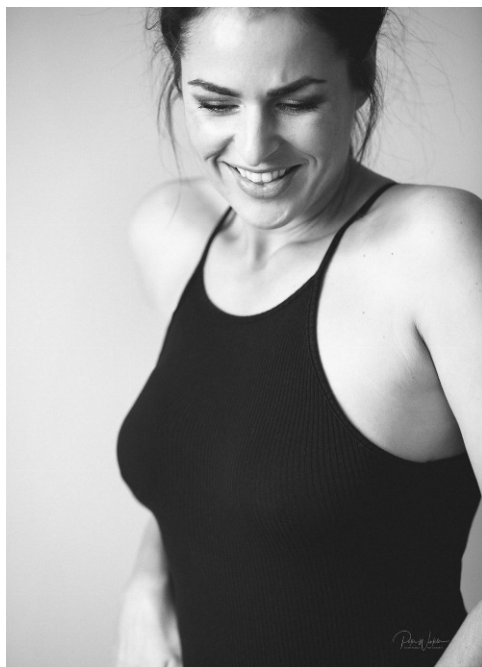
Susanne #163

Sprachen:	deutsch, englisch
Haarfarbe:	braun
Augenfarbe:	braun
Körpergröße:	170 cm
Konfektionsgröße:	36/38
Schuhgröße:	37
Geburtsjahr:	1986
Studium/Ausbildung:	Dipl. Opernsängerin, staatl. Geprüfte Ensemble- und Chorleiterin mit pädagogischer Zusatzausbildung
Aktueller Job:	Selbständig als Model/Promotion sowie Lehrerin für Gesang, Klavier und musikalische Früherziehung, Sozialpädagogin
Instagram:	2.100 Follower

WIMA | MODELS







Susanne #163

WIMA | Models GmbH

+49 (0) 173 7845031

info@wima-models.de

www.wima-models.de

WIMA | MODELS